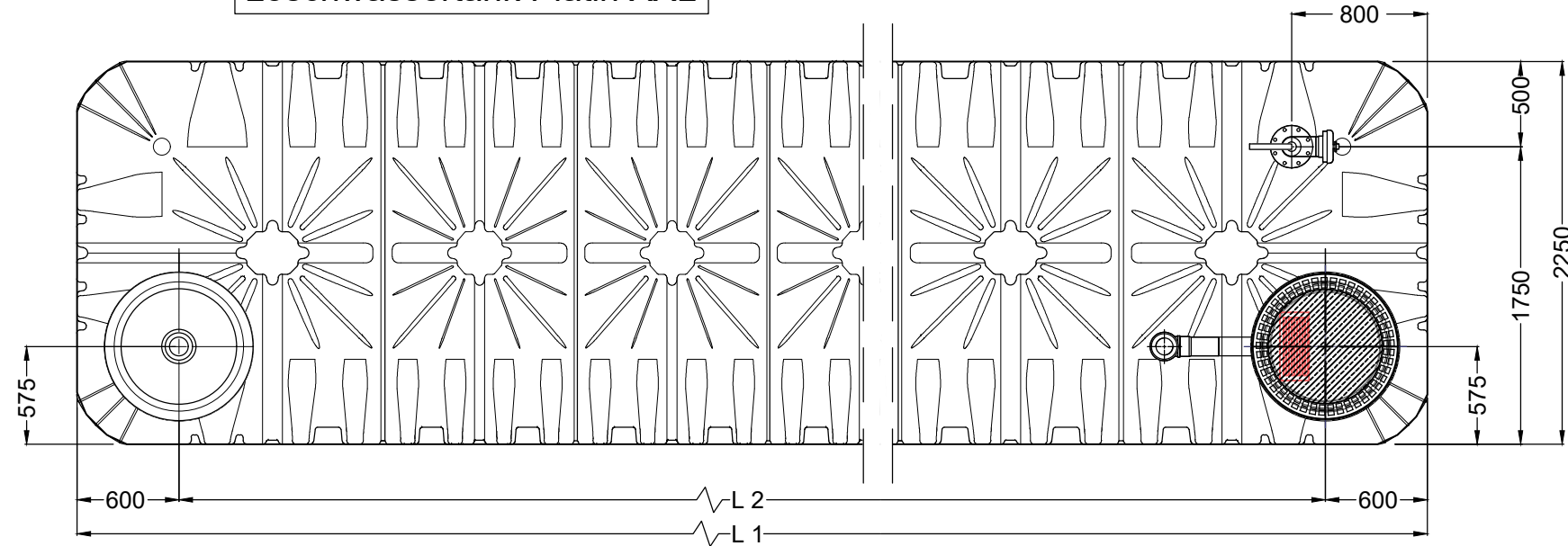


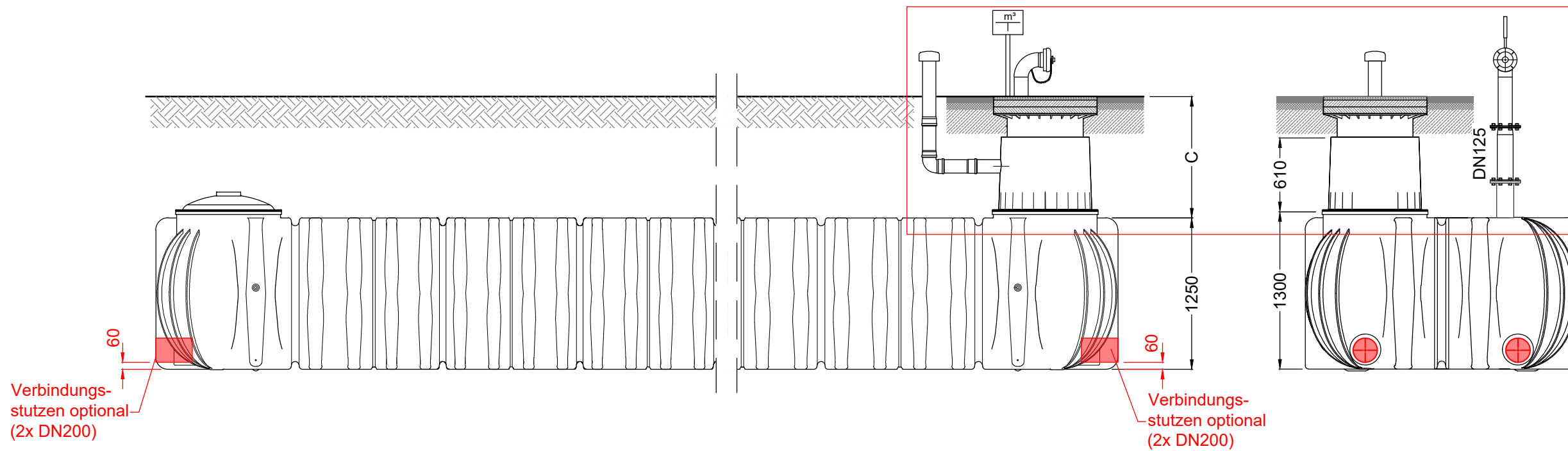
# Löschwassertank Platin XXL



Löschwassertank Platin XXL						
Art.-Nr.	Nennvolumen (Liter)	Nutzvolumen (Liter)	Länge L1 (mm)	Länge L2 (mm)	Gewicht (kg)	
391430	20.000	16.000	9405	8205	950	
391431	25.000	21.000	11580	10380	1165	
391432	30.000	25.000	14265	13065	1415	
391433	35.000	29.000	16510	15310	1630	
391434	40.000	32.000	18430	17230	1810	
391435	45.000	37.000	21030	19830	2060	
391436	50.000	40.000	22935	21735	2240	
391437	55.000	45.000	25195	23995	2455	
391438	60.000	49.000	27795	26595	2705	
391439	65.000	52.000	29700	28500	2885	

## Detail A1-A2-A3

siehe Seite 02



**⚠** Die Einbaubedingungen sind vor der Installation zu prüfen!  
 Es müssen die jeweiligen Einbauvorschriften gemäß unseren Einbauanleitungen beachtet werden.  
 Für nicht bekannte geografische Gegebenheiten und Rohrleitungen kann keine Haftung übernommen werden.  
 Notüberläufe und Entlüftungen können ggfs. unterdimensioniert sein.

Mit ihrer Unterschrift bestätigen Sie die Kenntnisnahme.

revision				
revision				
<b>GRAF Platin XXL - Löschwassertank</b> Nennvolumen 20000 L - 65000 L				Artikel-Nr. product no. article no. articulo no.
BVH:				Seite 1 von 2
gezeichnet drawn	CMI	Gewicht weight	siehe Tabelle	
Datum date	2025.11.07	Toleranz tolerance	+/- 3%	
Maßstab scale	M 1:40	Einheiten units	mm [inch] gal. = US gal.	
			Otto Graf GmbH Carl-Zeiss-Str. 2-6 DE-79331 Teningen mail@graf.info www.graf.info	

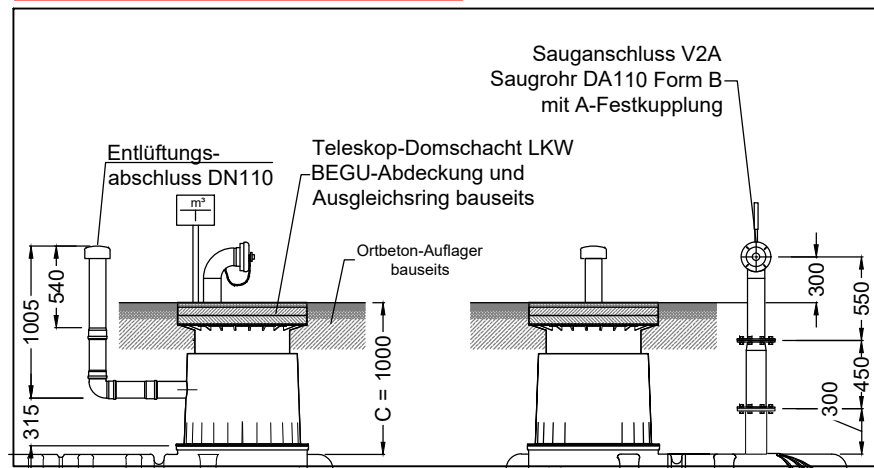


Einbautiefen			
	Detail	Saugrohrlänge	Erdüberdeckung C
	A1	450 mm	1000 mm
	A2	750 mm	1300 mm
	A3	1200 mm	1500 mm

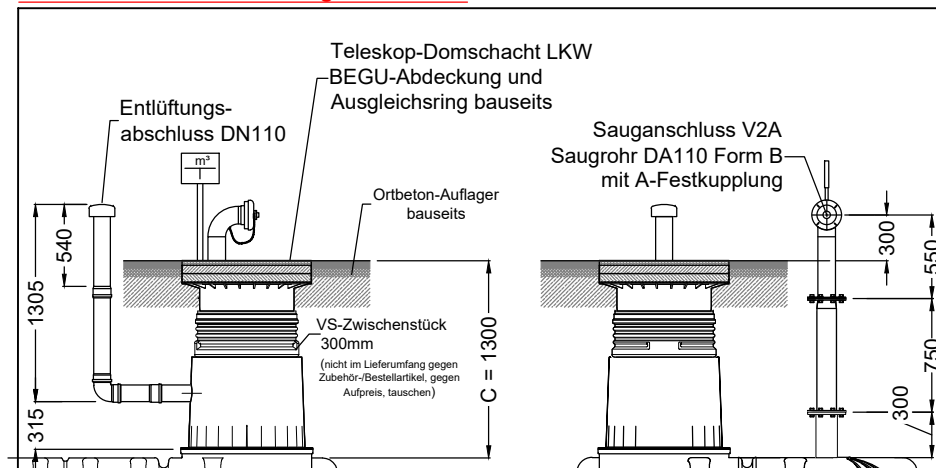
**Tankanlage LKW befahrbar SLW 40  
bei Erdüberdeckung 750 -1500 mm**

Bitte ein Detail auswählen !

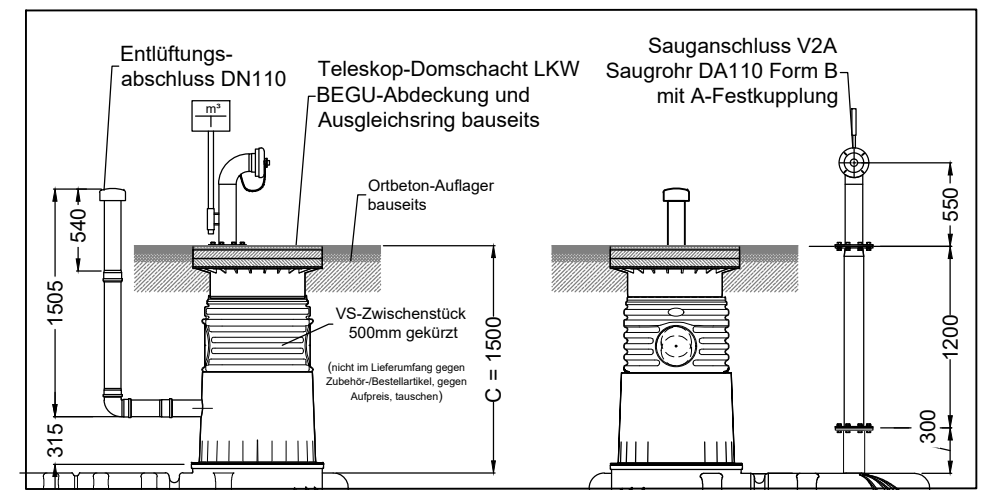
Detail A1, Erdüberdeckung = 1000mm



Detail A2, Erdüberdeckung = 1300mm



Detail A3, Erdüberdeckung = 1500mm



**!** Die Einbaubedingungen sind vor der Installation zu prüfen!

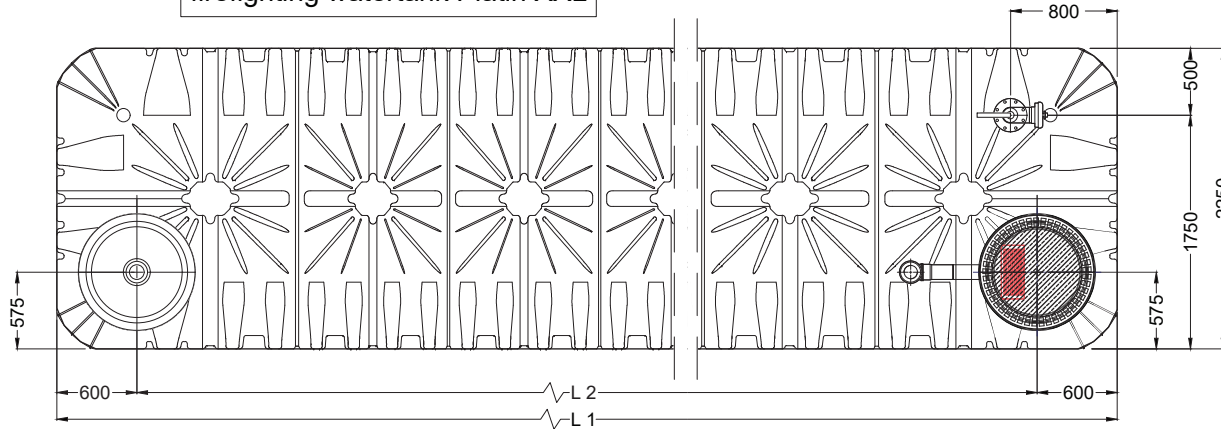
Es müssen die jeweiligen Einbauvorschriften gemäß unseren Einbauanleitungen beachtet werden.  
Für nicht bekannte geografische Gegebenheiten und Rohrleitungen kann keine Haftung übernommen werden.  
Notüberläufe und Entlüftungen können ggfs. unterdimensioniert sein.

Mit ihrer Unterschrift bestätigen Sie die Kenntnisnahme.

revision				
revision				
<b>GRAF Platin XXL - Löschwassertank</b> Nennvolumen 20000 L - 65000 L				Artikel-Nr. product no. 391430-391439 article no. artículo no.
BVH:				Seite 2 von 2
gezeichnet drawn	CMI	Gewicht weight	siehe Tabelle	Otto Graf GmbH Carl-Zeiss-Str. 2-6 DE-79331 Teningen mail@graf.info www.graf.info
Datum date	2025.11.07	Toleranz tolerance	+/- 3%	
Maßstab scale	M 1:50	Einheiten units	mm [inch] gal. = US gal.	



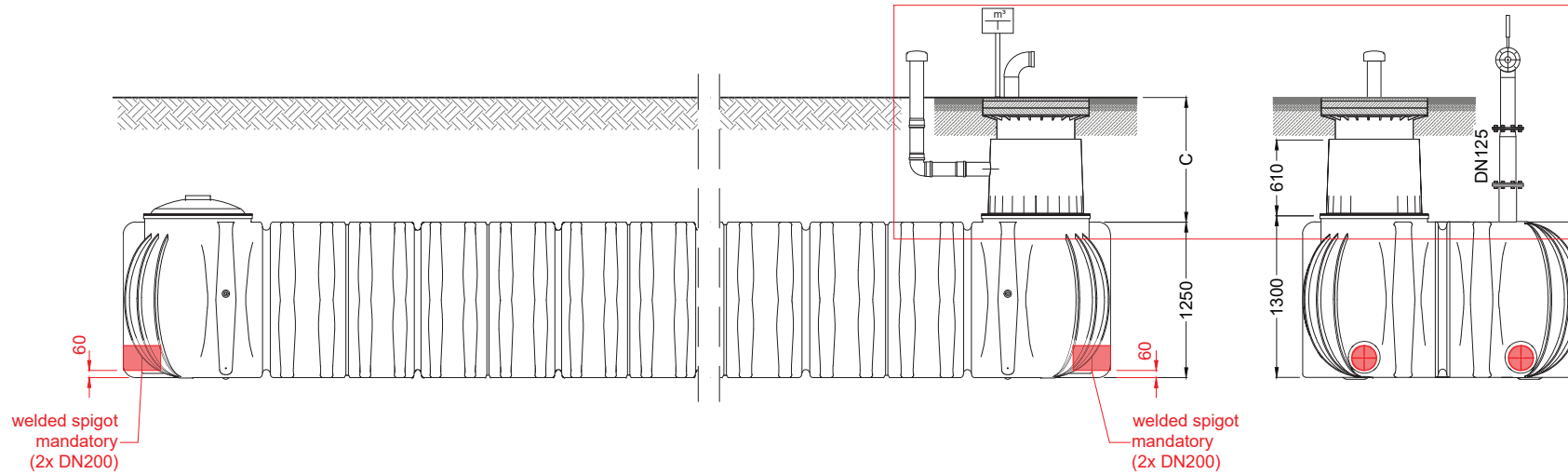
firefighting watertank Platin XXL



firefighting watertank Platin XXL					
Art.-No.	total volume (Liter)	usable volume (Liter)	length L1 (mm)	length L2 (mm)	weight (kg)
391430	20.000	16.000	9405	8205	950
391431	25.000	21.000	11580	10380	1165
391432	30.000	25.000	14265	13065	1415
391433	35.000	29.000	16510	15310	1630
391434	40.000	32.000	18430	17230	1810
391435	45.000	37.000	21030	19830	2060
391436	50.000	40.000	22935	21735	2240
391437	55.000	45.000	25195	23995	2455
391438	60.000	49.000	27795	26595	2705
391439	65.000	52.000	29700	28500	2885

Detail A1-A2-A3

see page 02



The installation conditions must be checked before installation!

The respective installation regulations must be observed in accordance with our installation instructions. No liability can be accepted for unknown geographical conditions and pipelines.

Emergency overflows and vents may be undersized. Please also check the height of the drawn emergency overflows for any risk of backflow into the inlet pipe.

With your signature you confirm the acknowledgement.

revision				
revision				
GRAF Platin XXL - firefighting watertank total volume 20000L / 5283 gal. - 65000L / 17171 gal.				Artikel-Nr. product no. article no. 391430-391439
BVH:				page 1 of 2
gezeichnet drawn	CMI	Gewicht weight	see table	Otto Graf GmbH Carl-Zeiss-Str. 2-6 DE-79331 Teningen mail@graf.info www.graf.info
Datum date	2025.11.07	Toleranz tolerance	+/- 3%	
Maßstab scale	M 1:40	Einheiten units	mm [inch] gal. = US gal.	

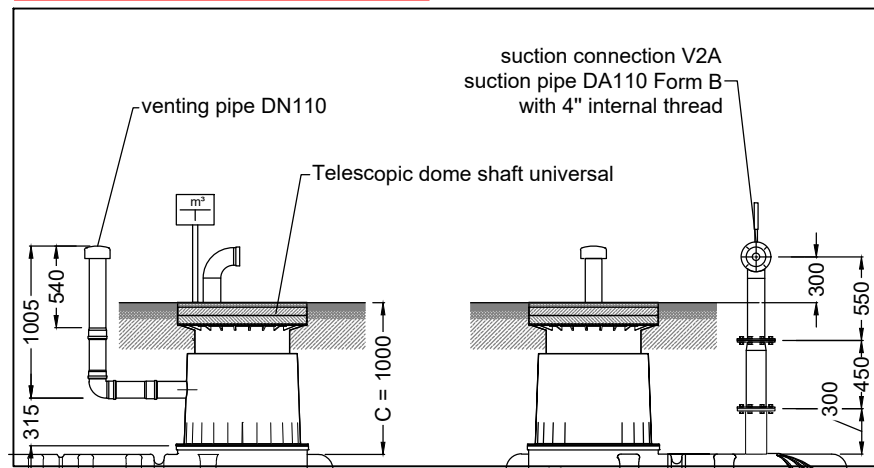


earth covering			
	Detail	suction pipe length	earthcovering C
	A1	450 mm	1000 mm
	A2	750 mm	1300 mm
	A3	1200 mm	1500 mm

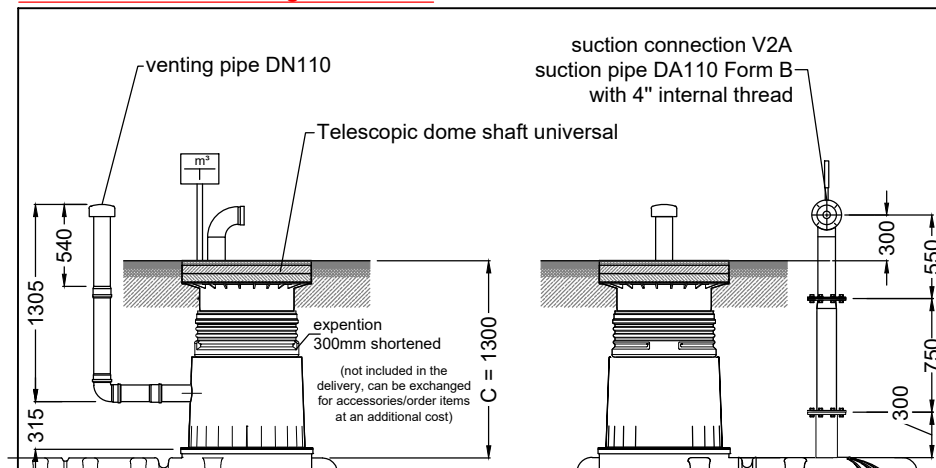
driveability with lorry SLW 40  
with earth covering 750 -1500 mm

Please select a detail !

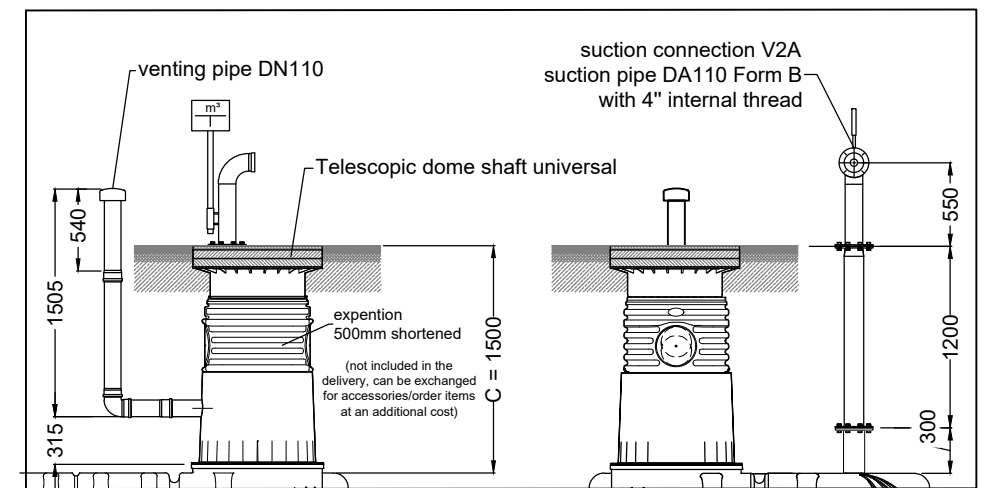
Detail A1, earthcovering = 1000mm



Detail A2, earthcovering = 1300mm



Detail A3, earthcovering = 1500mm



The installation conditions must be checked before installation!

The respective installation regulations must be observed in accordance with our installation instructions. No liability can be accepted for unknown geographical conditions and pipelines.

Emergency overflows and vents may be undersized. Please also check the height of the drawn emergency overflows for any risk of backflow into the inlet pipe.

With your signature you confirm the acknowledgement.

revision			
revision			
<b>GRAF Platin XXL - firefighting watertank</b> total volume 20000L / 5283 gal. - 65000L / 17171 gal.			Artikel-Nr. product no. 391430-391439 article no. articulo no.
BVH:			page 2 of 2
gezeichnet drawn	CMI	Gewicht weight	see table
Datum date	2025.11.07	Toleranz tolerance	+/- 3%
Maßstab scale	M 1:50	Einheiten units	mm [inch] gal. = US gal.
Otto Graf GmbH Carl-Zeiss-Str. 2-6 DE-79331 Teningen mail@graf.info www.graf.info			