

Notice de montage et d'installation pour Séparateur à graisses 500L

**Séparateur à
graisses 500L
avec 2 rehausses
télescopiques 400**

Réf. 160012



Afin de garantir le bon fonctionnement et la longévité de votre installation, les différents points décrits dans cette notice doivent être scrupuleusement respectés. Tout manquement à ces règles annulera systématiquement la garantie.

Avant de positionner le séparateur dans la fouille, il est important de vérifier que celui-ci n'a pas été endommagé.

Les notices manquantes peuvent être téléchargées sur www.graf.info ou être demandées auprès de la société GRAF.

Sommaire

1. GENERALITES	2
1.1 Sécurité	2
2. CONDITIONS D'INSTALLATION	3
3. DONNEES TECHNIQUES	4
4. INSTALLATION ET POSE	5
4.1 Terrain	5
4.2 Fouille	5
4.3 Mise en place et remplissage	7
5. VERIFICATION ET MAINTENANCE	9

1. Généralités

1.1 Sécurité

Les règles de sécurité doivent impérativement être respectées durant l'installation du séparateur à graisses.

Les instructions d'installation de montage et d'entretien indiquées ci-après doivent être scrupuleusement respectées.

Durant toute intervention sur le séparateur ou les accessoires, l'installation complète doit être mise hors service.

En dehors de l'entretien, les couvercles du séparateur doivent impérativement être verrouillés, et ce pour des raisons de sécurité.

La société GRAF propose une large gamme d'accessoires tous complémentaires et pouvant être assemblés en systèmes complets. L'utilisation d'accessoires non autorisés par GRAF entraîne l'exclusion de la garantie légale/garantie fabricant.

2. Conditions d'installation

Hauteurs de recouvrement avec rehausse télescopique – passage piétons.

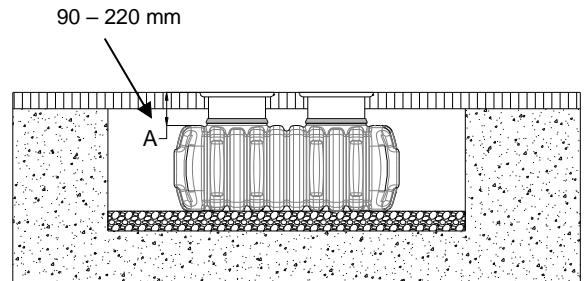
A partir du dessus de la cuve « A » :

Hauteur maxi de recouvrement : 220mm.

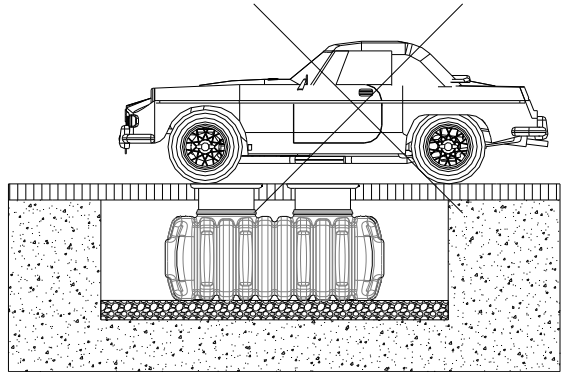
Hauteur mini de recouvrement : 90mm.

.

En option, Hauteur de recouvrement max 600mm avec rallonge recoupable DN 400, réf. 330341). Dans ce cas, la rehausse doit être enfoncée complètement

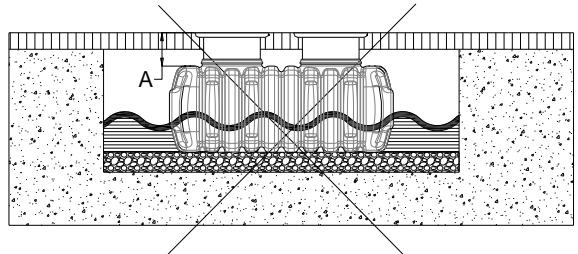


Le séparateur à graisses 500L n'est pas adapté pour un passage véhicules.

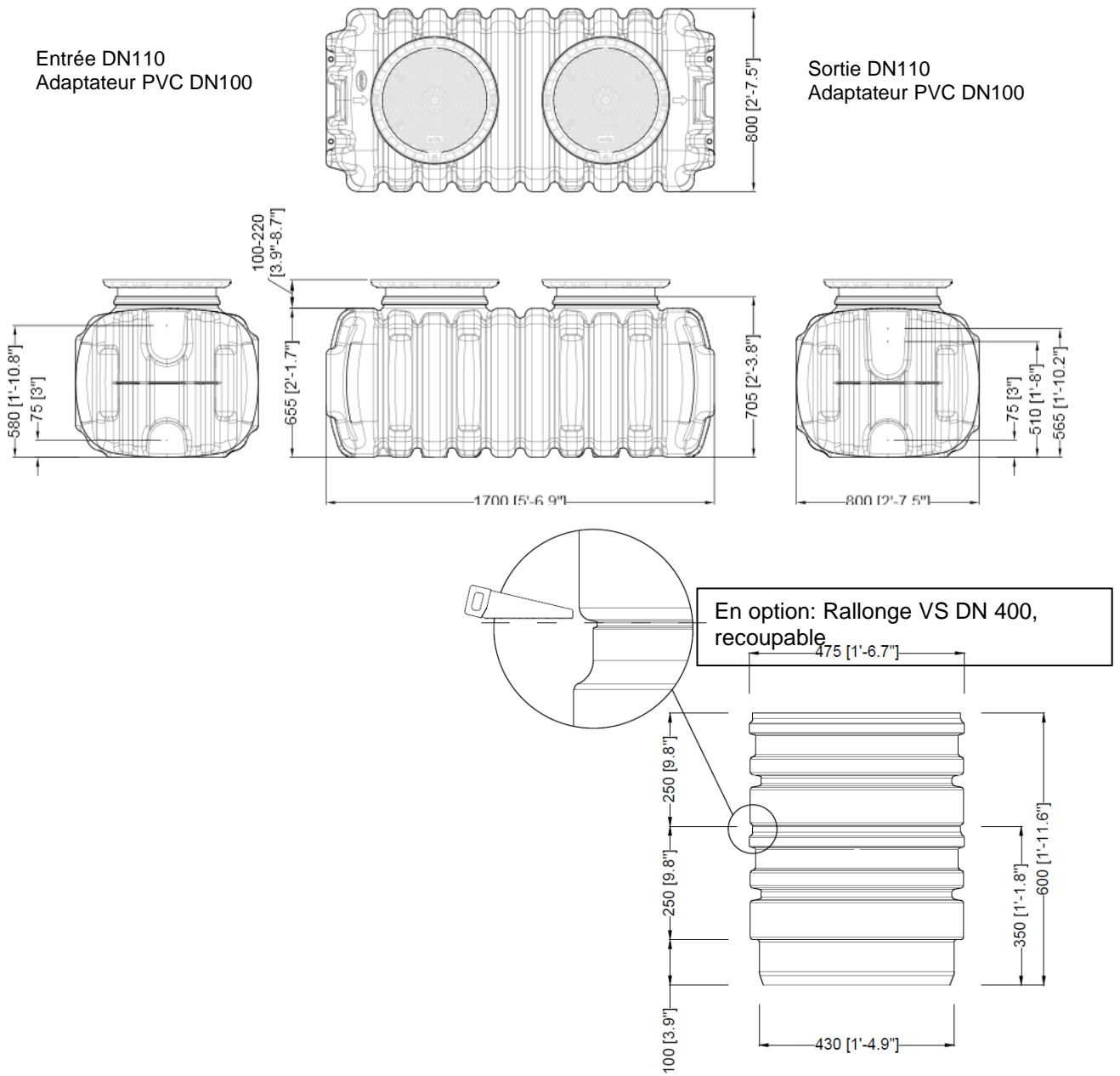


Le séparateur à graisses 500L ne doit pas être installé dans une nappe phréatique. Toutes infiltrations ou écoulements doivent être drainés.

Ces phénomènes peuvent être difficilement exclus au préalable, aussi nous recommandons généralement la pose d'un drainage (voir 5.2.2).



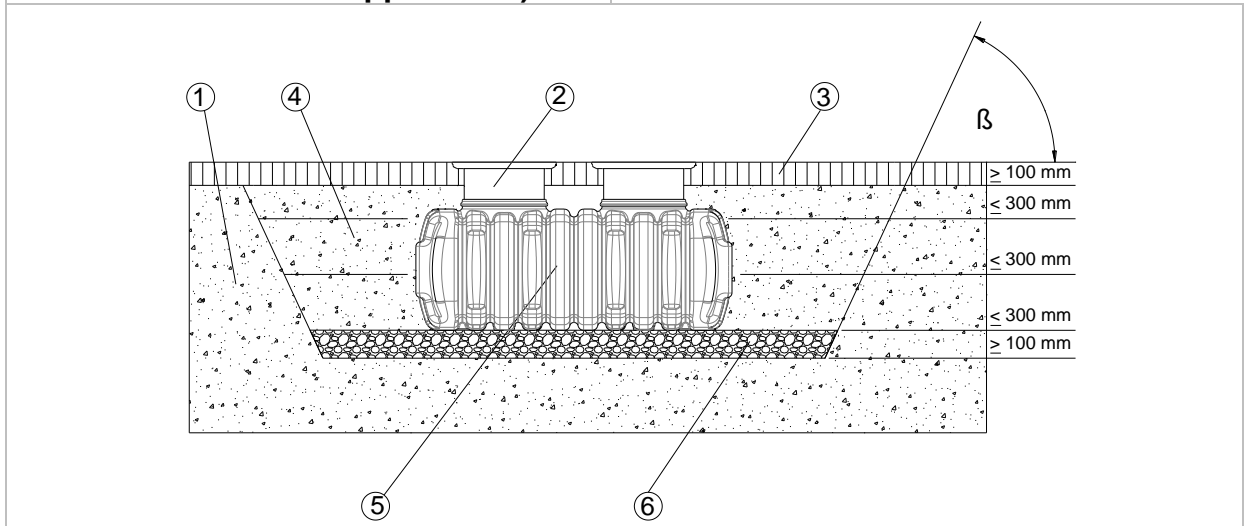
3. Données techniques



Séparateur	500 L	Rallonge VS DN 400
réf	160012	330341
Poids	env. 30 kg	env. 6 kg

4. Installation et pose

① Terre	⑤ Séparateur à graisses
② Rehausse télescopique	⑥ Lit de pose (gravier ronds granulométrie max. 8/16 mm ou approchant)
③ Couche de recouvrement	β : angle en fonction de la profondeur, selon les règles de l'art
④ Remblai (gravier ronds granulométrie max. 8/16 mm ou approchant)	



4.1 Terrain

Les points suivants devront impérativement être vérifiés avant l'installation :

- La nature du terrain
- La hauteur de la nappe phréatique et la capacité d'infiltration du sol

Les démarches et études à la parcelle doivent être réalisées conformément à la réglementation en vigueur afin d'évaluer les contraintes liées à la nature du sol.

4.2 Fouille

La fouille doit avoir des dimensions suffisantes pour permettre une bonne mise en place de la cuve. Prévoir un minimum de 500mm autour du séparateur et 1000mm de toutes constructions.

Au-delà de 1250 mm de profondeur, il convient de terrasser une pente, pour éviter tout accident d'éboulement. Le terrain autour du séparateur doit être plan et homogène, et garantir une surface portante suffisante.

Type de sol	Angle de pente β en °
Sol non cohésif, sol cohésif meuble	$\leq 45^\circ$
Sol cohésif ferme ou semi-ferme	$\leq 60^\circ$
Roche	$\leq 80^\circ$

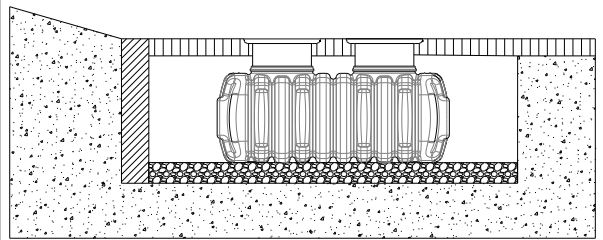
La profondeur de la fouille doit être calculée pour que le recouvrement corresponde aux instructions (cf Point 2 – conditions d'installation).

Mettre en place un lit de gravier **rond 8/16 ou approchant, d'environ 100-150mm d'épaisseur.**

4. Installation et pose

4.2.1 Pente, talus, etc.

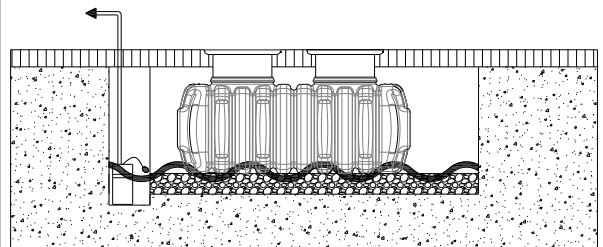
Pour toute implantation du séparateur à proximité d'une pente (< 5 m), d'un monticule de terre ou d'un talus, il faut mettre en place un mur de soutènement issu d'un calcul de résistance statique pour contenir la poussée du terrain. Le mur devra être plus large d'au moins 500mm de toutes les directions du séparateur et avec un éloignement minimal d'au moins 1000mm.



4.2.2 Terrains argileux – non perméable et nappe phréatique

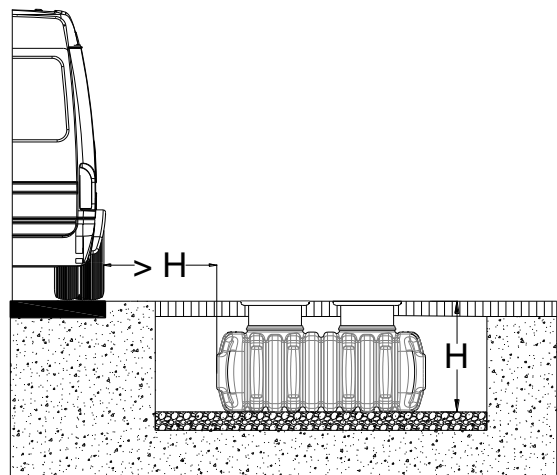
Le séparateur ne doit pas être installé dans une nappe phréatique. En cas de remontée d'eaux (même occasionnellement), il est impératif de mettre en place un système de drainage.

Le système de drainage doit être relié à un tuyau PVC vertical DN 300 équipé d'une pompe de relevage. Cette pompe doit être vérifiée régulièrement.



4.2.3 Installation à proximité de surfaces roulantes

Si une cuve est installée à proximité d'une surface roulante, la distance minimale par rapport à ces surfaces doit correspondre au minimum à la profondeur de la fouille (H).

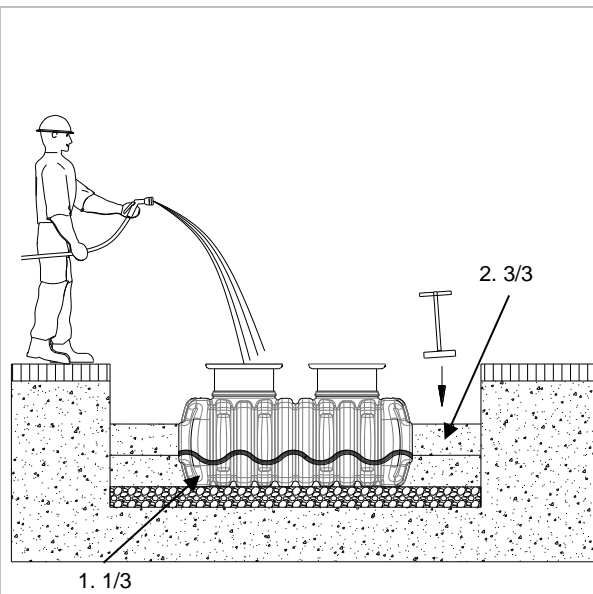


4. Installation et pose

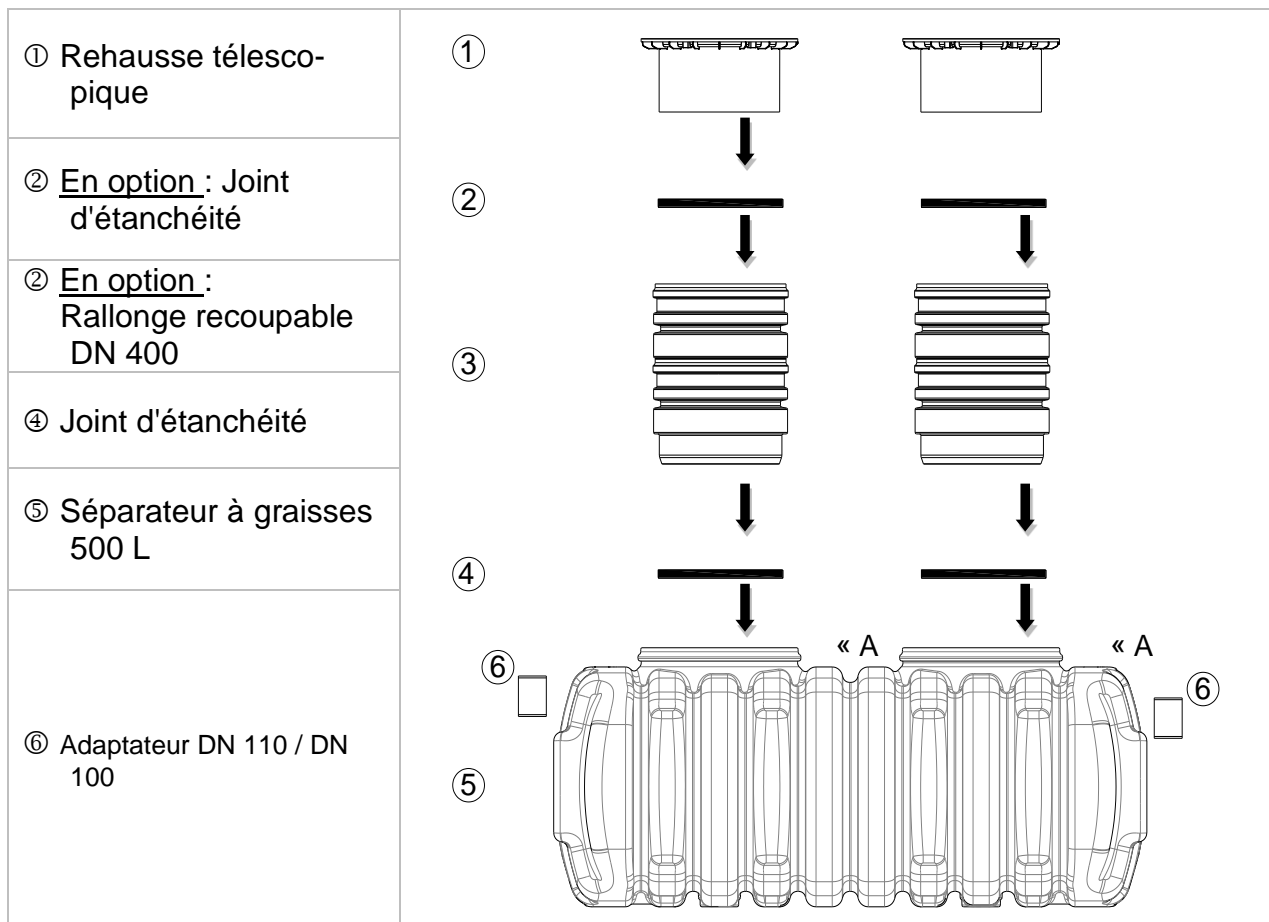
4.3 Mise en place et remplissage

Le séparateur doit être installé dans la fouille grâce à un matériel adapté.

Pour éviter toute déformation du séparateur et assurer son maintien dans la fouille, remplir d'eau à 1/3, remblayer progressivement par couches successives de 30 cm de gravier (taille maxi 8/16 ou approchant) sur le pourtour du séparateur, afin de bien remplir toutes les cavités, chaque couche doit être tassée manuellement et non mécaniquement. La distance entre la fouille et le séparateur doit être au minimum de 500mm.



4. Installation et pose



La rehausse est ajustable en hauteur pour un remblai de 100 à 220mm.

Pour monter la rehausse télescopique ① poser celle-ci sur l'ouverture de la cuve⑤ après avoir mis en place le joint d'étanchéité ④ fourni dans la rainure « A ». La stabilité définitive sera obtenue par le remblai et compactage sans fixations particulières.

En option: La rallonge recoupable DN 400 permet un ajustement du séparateur par rapport au niveau du sol pour un recouvrement de 600 mm maxi. En cas d'utilisation de la rallonge recoupable DN 400, la rehausse télescopique doit être enfoncée complètement.

IMPORTANT : Pour le raccordement entrée- sortie PVC DN100 utiliser l'adaptateur DN110/100. **Ne pas enlever les joints d'étanchéité**. Vous n'avez pas besoin de coller les adaptateurs sur les tuyaux de raccordement.

5. Vérification et maintenance

Le séparateur à graisses doit être complètement vidangé et nettoyé une fois par mois.

1. Retirer le couvercle du séparateur à graisses.
2. Vider complètement le séparateur, retirer les dépôts et les matières solides. Aspirer d'abord la couche de graisse, puis enfin l'eau.
3. Vérifier les joints.
4. Changer les joints défectueux.
5. Remplir le séparateur à graisses d'eau jusqu'à débordement.
6. Refermer le couvercle du séparateur à graisses.

