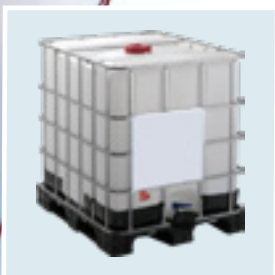




# Stockage / Transport

PRODUITS POUR APPLICATIONS INDUSTRIELLES



TONNELETS FÛTS BIDONS BACS RÉCIPIENTS RÉSERVOIRS CITERNES



Site de production de Teningen (Allemagne)



Site de production de Dachstein (France)

## GRAF: 55 années d'expérience dans la production de contenants plastiques

La société GRAF est une entreprise familiale qui, depuis plus de 50 ans conçoit, fabrique et commercialise des articles en matières plastiques. GRAF est aujourd'hui un leader sur le marché des contenants et des solutions de gestion des eaux grâce à plus de 200 produits brevetés développés en interne.

### Nos sites de production

GRAF possède deux sites de production : le premier, situé en France à Dachstein (Alsace), est construit sur une surface de 100 000 m<sup>2</sup> et produit des articles par rotomoulage et injection. Le second, situé à Teningen près de Freiburg (Bade Wurtemberg), possède une surface de 155 000 m<sup>2</sup>. Y sont utilisés des procédés tels que l'injection, le soufflage...

### Un nouveau pôle matières premières

C'est sur le nouveau site de GRAF à Herbolzheim (en Allemagne) que seront produits les granulés plastiques qui seront ensuite utilisés sur les deux sites de production.

### GRAF dans le monde

Acteur majeur mondial de la récupération des eaux pluviales, Graf exporte dans plus de 60 pays.

### Large gamme de contenants

De nombreux secteurs d'activités requièrent des contenants solides et facilement transportables : industrie, agriculture, restauration... GRAF propose une large gamme de produits de haute qualité pour répondre aux besoins des professionnels. Disponibles dans de nombreuses formes et de nombreuses tailles, les contenants GRAF se démarquent par leurs parois épaisses et leur durabilité. Adaptés à un large éventail d'applications, les produits GRAF sont aujourd'hui la référence incontournable pour les industriels.

### Une production respectueuse de l'environnement

Le respect de l'environnement, un symbole identitaire : GRAF fabrique soit des produits 100% recyclables soit des produits avec un pourcentage élevé de matériaux recyclés. Après de longues années de recherche et développement et grâce à l'utilisation de technologies modernes, la société GRAF remplace près de 70 % des matières premières par des matériaux recyclés sans porter atteinte à la qualité des produits. Cela renforce la performance environnementale de la gamme GRAF. L'énergie également est recyclée lors du processus de fabrication : la chaleur dégagée par les machines est récupérée et sert à chauffer les locaux de production ainsi que les locaux logistiques.

### Notre priorité : la qualité !

Les outils de production ultra modernes de l'usine GRAF ainsi que l'automatisation des processus de fabrication permettent d'atteindre des standards de qualité très élevés et d'assurer une longue durée de vie aux produits (jusqu'à 25 ans de garantie).

### Un système logistique moderne

Les produits GRAF sont exportés dans le monde entier. Un système logistique sophistiqué et un vaste espace de stockage nous permettent d'assurer des livraisons rapides et efficaces.



Plateforme de stockage



Centre de logistique



## Nos compétences à votre disposition

Une équipe de techniciens réactive et professionnelle met à votre disposition ses compétences et connaissances techniques. Grâce à elle, vous trouverez rapidement des solutions adaptées aux spécificités de vos projets.

- ✓ Dimensionnement
- ✓ Choix du produit
- ✓ Conseils d'installation

Notre équipe se tient à votre écoute pour vous accompagner dans tous vos projets !



## GRAF c'est aussi des solutions sur mesure pour :

- La récupération et l'utilisation des eaux pluviales pour les bâtiments industriels, les lieux de tourisme...
- L'infiltration et la rétention des eaux pluviales pour les habitations, parkings, zones commerciales, routes...
- Le traitement des eaux industrielles (laiteries, brasseries, coopératives viticoles ou viticoles...)
- L'assainissement individuel et semi-collectif pour les campings, hôtels, restaurants, sites industriels...



## Pour plus d'informations découvrez notre site internet !

- Notices d'installation
- Plans
- Informations produits
- Catalogues à télécharger

[www.graf.fr](http://www.graf.fr)

# Sommaire



## TONNELETS, FÔTS ET BIDONS

- Tonnelets cylindriques
- Tonnelets parallélépipédiques
- Accessoires pour tonnelets
- Ballons et bidons
- Fûts
- Réservoirs de stockage

6  
8  
10  
11  
12  
13



## BACS ET RÉCIPIENTS

- Bacs multi-usages
- Bacs universels Toni
- Tonnes
- Bacs rectangulaires
- Récipients ronds
- Seaux multi-usages

14  
16  
17  
18  
20  
21



## RÉSERVOIRS ET CITERNES

- Réservoir de stockage sur palette
- Citernes de stockage
- Réservoirs cylindriques verticaux
- Réservoirs cylindriques horizontaux
- Accessoires
- Réservoirs industriels PE
- Conteneurs-Trémie

22  
24  
26  
27  
28  
29  
30

## Pictogrammes dans le catalogue



Qualité alimentaire



Polyéthylène



Empilable



Résistant aux agents chimiques



Polypropylène



### Tonnelet cylindrique

- De qualité alimentaire, en polyéthylène
- Résistant, avec paroi renforcée et couvercle à visser étanche
- Paroi translucide : niveau de remplissage visible
- Résiste aux températures allant de -20°C à +50°C
- Résiste à la majorité des agents chimiques (nous contacter pour plus d'informations)
- Accessoires : Voir page 10

### Équipement

- 10 et 15 L : 1 anse de transport (uniquement pour le transport à vide).
- 30 à 125 L : 2 poignées (uniquement pour le transport à vide).
- Tous les modèles sont équipés d'une sortie basse Ø 34 mm avec bouchon.
- De 10 à 50 L : 1 couvercle à visser Ø 120 mm.
- De 80 à 125 L : 1 couvercle à visser Ø 200 mm.



### Tonnelet cylindrique

Capacité [L]	Ø [mm]	Hauteur H [mm]	Ø Couvercle [mm]	Réf.
10	240	320	120	825050
15	300	350	120	825051
30	330	470	120	825052
50	330	690	120	825053
80	480	630	200	825054
125	480	850	200	825055



### Tonnelet cylindrique 10 L

- Vis de couvercle Ø 120 mm
- Couvercle à visser Ø 120 mm
- Bouchon
- Anse de transport en métal

Réf. 825050



### Tonnelet cylindrique 15 L

- Vis de couvercle Ø 120 mm
- Couvercle à visser Ø 120 mm
- Bouchon
- Anse de transport en métal

Réf. 825051



### Tonnelet cylindrique 30 L

- Vis de couvercle Ø 120 mm
- Couvercle à visser Ø 120 mm
- Bouchon
- 2 poignées

Réf. 825052



### Tonnelet cylindrique 50 L

- Vis de couvercle Ø 120 mm
- Couvercle à visser Ø 120 mm
- Bouchon
- 2 poignées

Réf. 825053



### Tonnelet cylindrique 80 L

- Vis de couvercle Ø 200 mm
- Couvercle à visser Ø 200 mm
- Bouchon
- 2 poignées
- Empilable avec les tonnelets 80 et 125 L

Réf. 825054



### Tonnelet cylindrique 125 L

- Vis de couvercle Ø 200 mm
- Couvercle à visser Ø 200 mm
- Bouchon
- 2 poignées
- Empilable avec les tonnelets 80 et 125 L

Réf. 825055





## Tonnelet parallélépipédique

- De qualité alimentaire, en polyéthylène
- Résistant, avec paroi renforcée et couvercle à visser étanche
- Paroi translucide : niveau de remplissage visible
- Résiste aux températures allant de -20°C à +50°C
- Résiste à la majorité des agents chimiques (nous contacter pour plus d'informations)
- Accessoires : Voir page 10

## Équipement

- 1 sortie basse Ø 34 mm avec bouchon (2 sorties sur le tonnelet 500 L)
- 1 couvercle à visser Ø 200 mm
- 2 poignées (uniquement pour le transport à vide)

## Accessoires :

### Support métallique

- Couleur : gris laqué
- Garde au sol : 160 mm
- Les supports de même capacité sont empilables.



## Tonnelets parallélépipédiques et supports

Capacité [L]	Long. [mm]	Larg. [mm]	Hauteur [mm]	Réf. Tonnelets	Réf. Supports
60	520	355	530	825056	862083
100	600	410	610	825057	862084
150	680	470	710	825058	862085
200	810	500	770	825059	862086
300	880	610	880	825060	862087
500	1050	700	1010	825061	862089



### Tonnelet parallélépipédique 60 L

- Vis de couvercle Ø 200 mm
- Couvercle à visser Ø 200 mm
- Bouchon
- 2 poignées

Réf. 825056



### Tonnelet parallélépipédique 100 L

- Vis de couvercle Ø 200 mm
- Couvercle à visser Ø 200 mm
- Bouchon
- 2 poignées

Réf. 825057



### Tonnelet parallélépipédique 150 L

- Vis de couvercle Ø 200 mm
- Couvercle à visser Ø 200 mm
- Bouchon
- 2 poignées

Réf. 825058



### Tonnelet parallélépipédique 200 L

- Vis de couvercle Ø 200 mm
- Couvercle à visser Ø 200 mm
- Bouchon
- 2 poignées

Réf. 825059



### Tonnelet parallélépipédique 300 L

- Vis de couvercle Ø 200 mm
- Couvercle à visser Ø 200 mm
- Bouchon
- 2 poignées

Réf. 825060



### Tonnelet parallélépipédique 500 L

- Vis de couvercle Ø 200 mm
- Couvercle à visser Ø 200 mm
- Bouchon
- 2 poignées

Réf. 825061



# Accessoires

Pour tonnelets cylindriques et parallélépipédiques



**Robinet en polyéthylène**

Réf. 730014	DN 10
Réf. 730012	DN 15



**Robinet en laiton chromé**

Réf. 730015	1/2"
Réf. 730016	3/4"



**Robinet en laiton pour substances huileuses**

Réf. 835065	3/4"
-------------	------



**Réduction de sortie en polyéthylène**

Réf. 730035	1/2"
Réf. 730034	3/4"



**Bouchon de sortie avec joint**

Réf. 730037
-------------



**Vis de couvercle Ø 120 mm pour tonnelets de 10 à 50 L**

Réf. 730032
-------------



**Couvercle avec bouchon Ø 120 mm pour tonnelets de 10 à 50 L**

Réf. 835057
-------------



**Vis de couvercle Ø 200 mm pour tonnelets de 60 à 500 L**

Réf. 730033
-------------



**Couvercle avec bouchon Ø 200 mm pour tonnelets de 60 à 500 L**

Réf. 835058
-------------



**Joint pour couvercle Ø 120 mm**

Réf. 730062
-------------

**Joint pour couvercle Ø 200 mm**

Réf. 730063
-------------

**Joint pour robinet 3/4"**

Réf. 835075
-------------

**Joint pour robinets DN 10 et 15**

Réf. 835076
-------------

**Joint pour bouchon de sortie**

Réf. 835076
-------------



**Cône caoutchouc taille 16/21**

Réf. 730064
-------------

**Cône caoutchouc taille 31/38**

Réf. 730065
-------------

**Cône caoutchouc taille 38/45**

Réf. 730066
-------------

**Cône caoutchouc taille 60/36**

Réf. 730067
-------------

**Cône caoutchouc taille 60/50**

Réf. 730068
-------------



**Bonde aseptique pour tonnelet**

Réf. 730050
-------------

# Ballon et Bidon



## Ballon et Bidon

- De qualité alimentaire, en polyéthylène
- Bidons rectangulaires empilables et adaptés aux palettes Europe
- Paroi translucide : niveau de remplissage visible
- Résiste à la majorité des agents chimiques (nous contacter pour plus d'informations)

### Ballon

Capacité [L]	Ø [mm]	Hauteur [mm]	Ø Ouverture [mm]	Poids [kg]	Équipement	Réf.
25	280	520	140	1,5	2 Tragegriffe	804440
50	355	615	140	2,4	2 Tragegriffe	804450

### Bidon carré

Capacité [L]	Longueur [mm]	Largeur [mm]	Hauteur [mm]	Ø Ouverture [mm]	Poids [kg]	Équipement	Réf.
5	180	140	275	80	0,3	1 anse	804300
11	220	170	360	80	0,5	1 anse	804310
20	275	235	395	140	1,0	2 poignées	804320

### Bidon rectangulaire

5	190	140	251	40,5	0,2	1 poignée	804330
10	230	190	310	40,5	0,4	1 poignée	804340
20	290	246	385	48	0,8	1 poignée	804350
25	290	246	450	48	1,1	1 poignée	804360
30	320	284	435	48	1,1	1 poignée	804370



**Fût**

- Version cylindrique verticale à ouverture totale
- Couvercle avec joint et collier de serrage
- Résiste à la majorité des agents chimiques (nous contacter pour plus d'informations)
- De qualité alimentaire, en polyéthylène
- Parois renforcées
- Empilable
- 30 et 60 L : 2 poignées (résistance de 30 kg par poignée)



**Fût**

Capacité [L]	Hauteur H [mm]	Ø [mm]	Poids [kg]	Réf.
30	510	310	2,0	824400
60	640	400	3,7	824410
120	800	470	6,0	824420
220	980	600	9,6	824430



**Réservoir de stockage**

- De qualité alimentaire, en polyéthylène
- Résiste à la majorité des agents chimiques (nous contacter pour plus d'informations)
- Accessoires : Manchons à souder et tubulures à bride (voir page 32)

**Équipement**

- Couvercle en deux parties Ø 350 mm avec joint



**Réservoir de stockage**

Capacité [L]	Hauteur H [mm]	Hauteur H <sub>tot</sub> [mm]	Ø [mm]	Poids [kg]	Réf.	Accessoire Réf. Châssis sur roulettes
300	840	930	670	13	864600	862196
400	1110	1220	670	14	864610	862197
500	1210	1310	720	15	864620	862198
750	1100	1230	940	21	864630	862199

# Bac multi-usages



Accessoire :  
Support roulant



## Bac multi-usages

- 60 et 90 L
- Multi-usages
- Résistant aux chocs
- Facile à nettoyer : surfaces lisses à l'intérieur comme à l'extérieur
- Résiste aux températures allant de -20°C à +80°C

- Empilable
- 2 poignées
- Coloris : Bleu, Vert, Jaune, Rouge, Gris, Nature
- Qualité alimentaire en coloris nature
- Couverture et support à commander séparément



## Bac multi-usages

Capacité [L]	Coloris	Longueur L [mm]	Largeur l [mm]	Hauteur H [mm]	Poids [kg]	Réf.
60	bleu	555	280	585	2,1	778010
60	jaune	555	280	585	2,1	778011
60	vert	555	280	585	2,1	778012
60	gris	555	280	585	2,1	778013
60	rouge	555	280	585	2,1	778014
90	bleu	510	490	600	2,6	778020
90	jaune	510	490	600	2,6	778021
90	vert	510	490	600	2,6	778022
90	gris	510	490	600	2,6	778023
90	rouge	510	490	600	2,6	778024

# Accessoires



## Couvercle pour bacs 60 L

- 2 poignées
- Réf. 778040      bleu
- Réf. 778041      jaune
- Réf. 778042      vert
- Réf. 778048      gris
- Réf. 778043      rouge



## Support roulant 60 L

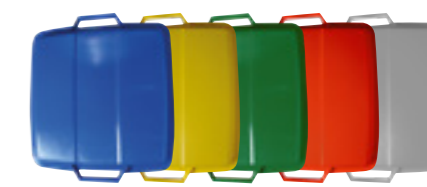
- 4 roues
- Élévation 65 mm
- Gris foncé

Support avec roues dures

Réf. 778105      60 L

Support avec roues souples

Réf. 778106      60 L



## Couvercle pour bacs 90 L

- 2 poignées
- Réf. 778044      bleu
- Réf. 778045      jaune
- Réf. 778046      vert
- Réf. 778049      gris
- Réf. 778047      rouge



## Support roulant 90 L

- 4 roues
- Élévation 65 mm
- Gris foncé

Support avec roues dures

Réf. 778107      90 L

Support avec roues souples

Réf. 778108      90 L

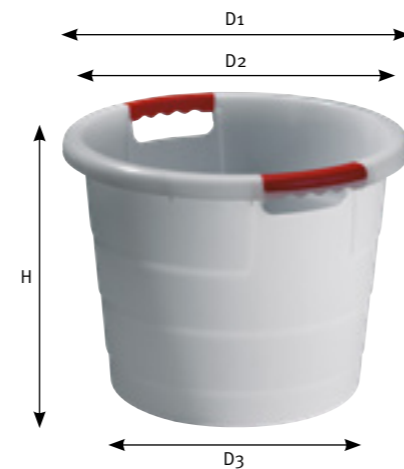


# Bac universel Toni



## Bac universel Toni

- Très résistant grâce à ses deux poignées renforcées
- Coloris : vert, gris et nature
- Qualité alimentaire en coloris nature
- Parois lisses pour nettoyage facile
- Traité anti-U.V.
- Empilable



## Bac universel Toni

Capacité [L]	Ø D1 [mm]	Ø D2 [mm]	Ø D3 [mm]	Hauteur H [mm]	Coloris	Poids [kg]	Réf.
30	420	375	300	350	nature	1,1	785010
30	420	375	300	350	vert	1,1	785003
30	420	375	300	350	noir	1,1	785030
45	490	430	365	380	nature	1,5	785011
45	490	430	365	380	vert	1,5	785001
45	490	430	365	380	noir	1,5	785031
70	550	485	430	425	nature	1,9	785012
70	550	485	430	425	vert	1,9	785002
70	550	485	430	425	noir	1,9	785032

# Tonne



## Tonne

- De qualité alimentaire, en polyéthylène
- Résiste à la majorité des agents chimiques (nous contacter pour plus d'informations)
- Résistant aux chocs
- Parois lisses pour nettoyage facile
- 2 poignées
- Empilable
- Couverture à commander séparément

## Zone frigorifique (-65°C)

En sortie de zone frigorifique, la tonne doit être acclimatée à la température ambiante avant un nouvel usage.

## Température de lavage (+100°C)

Résiste aux produits de nettoyage (pas de réaction chimique).



## Tonne

Capacité [L]	Hauteur H [mm]	Ø D1 [mm]	Ø D2 [mm]	Ø D3 [mm]	Poids [kg]	Réf.	Accessoire Réf. Couverture
30	410	365	325	275	1,5	831910	831009
45	480	420	360	315	2,1	831920	831010
60	630	420	360	315	3,0	831930	831011
75	660	470	410	355	3,6	831940	831012
90	700	505	445	395	4,7	831950	831013
120	730	545	485	423	5,3	831960	831014
150	740	605	545	470	6,6	831970	831015

## Bac rectangulaire



### Bac rectangulaire

- Qualité alimentaire en coloris nature
- Résiste à la majorité des agents chimiques (nous contacter pour plus d'informations)
- Empilable
- Résistant aux chocs

### Accessoire

#### Couvercle pour bac 240 L, nature

Réf. 811028



### Bac rectangulaire

Capacité [L]	Longueur L [mm]	Largeur l [mm]	Hauteur H [mm]	Poids [kg]	Coloris	Réf.
25	610	430	160	1,3	nature	803100
40	730	480	180	1,8	nature	803110
60 <sup>1)</sup>	540	480	370	2,5	nature	812920
65 <sup>1)</sup>	650	440	330	2,4	nature	812930
80 <sup>1)</sup>	770	500	310	3,5	nature	813120
130	785	560	480	7,0	nature	813130
145	900	600	340	7,9	nature	813140
160 <sup>1)</sup>	880	640	360	5,3	nature	812900
160 <sup>1)</sup>	880	640	360	5,3	noir	812901
220 <sup>1)</sup>	880	640	500	5,7	noir	812911
220 <sup>1)</sup>	880	640	500	5,7	nature	812910
240	1060	650	400	12,5	nature	813150

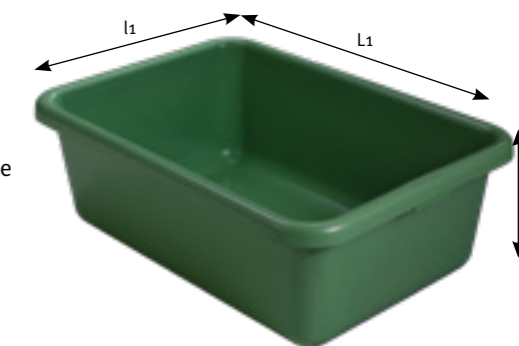
<sup>1)</sup> Avec 2 poignées

## Bac rectangulaire renforcé



### Bac rectangulaire renforcé

- De qualité alimentaire, en polyester armé de fibre de verre
- Résistant aux chocs
- Résiste à la majorité des agents chimiques (nous contacter pour plus d'informations)
- Parois lisses pour nettoyage facile
- Empilable
- Fond plat
- Rebords renforcés



### Bac rectangulaire renforcé

Capacité [L]	Hauteur H [mm]	Cotes intérieures Haut		Cotes intérieures Bas		Épaisseur [mm]	Poids [kg]	Réf.
		L1 [mm]	l1 [mm]	L [mm]	l [mm]			
100	290	780	520	730	470	35	7,0	814500
300	510	1025	650	935	560	45	15,8	814520
400	600	1105	705	1000	600	50	19,5	814530
700	760	1250	860	1115	725	60	33,0	814550
1100	800	1490	1050	1350	910	65	50,0	814560

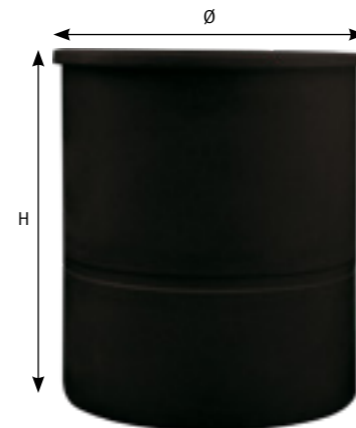
# Réceptient rond



## Réceptient rond

- Résiste à la majorité des agents chimiques (nous contacter pour plus d'informations)
- Nettoyage facile : pas de soudure
- Produit de haute qualité
- Robuste – résistant aux chocs et à la corrosion
- Fond plat et rebords renforcés

- Coloris standard : noir  
Autres coloris sur demande
- Fond plat et rebords renforcés
- Coloris standard : noir  
Autres coloris sur demande
- Accessoires : Manchons à souder et tubulures à bride (voir page 32)

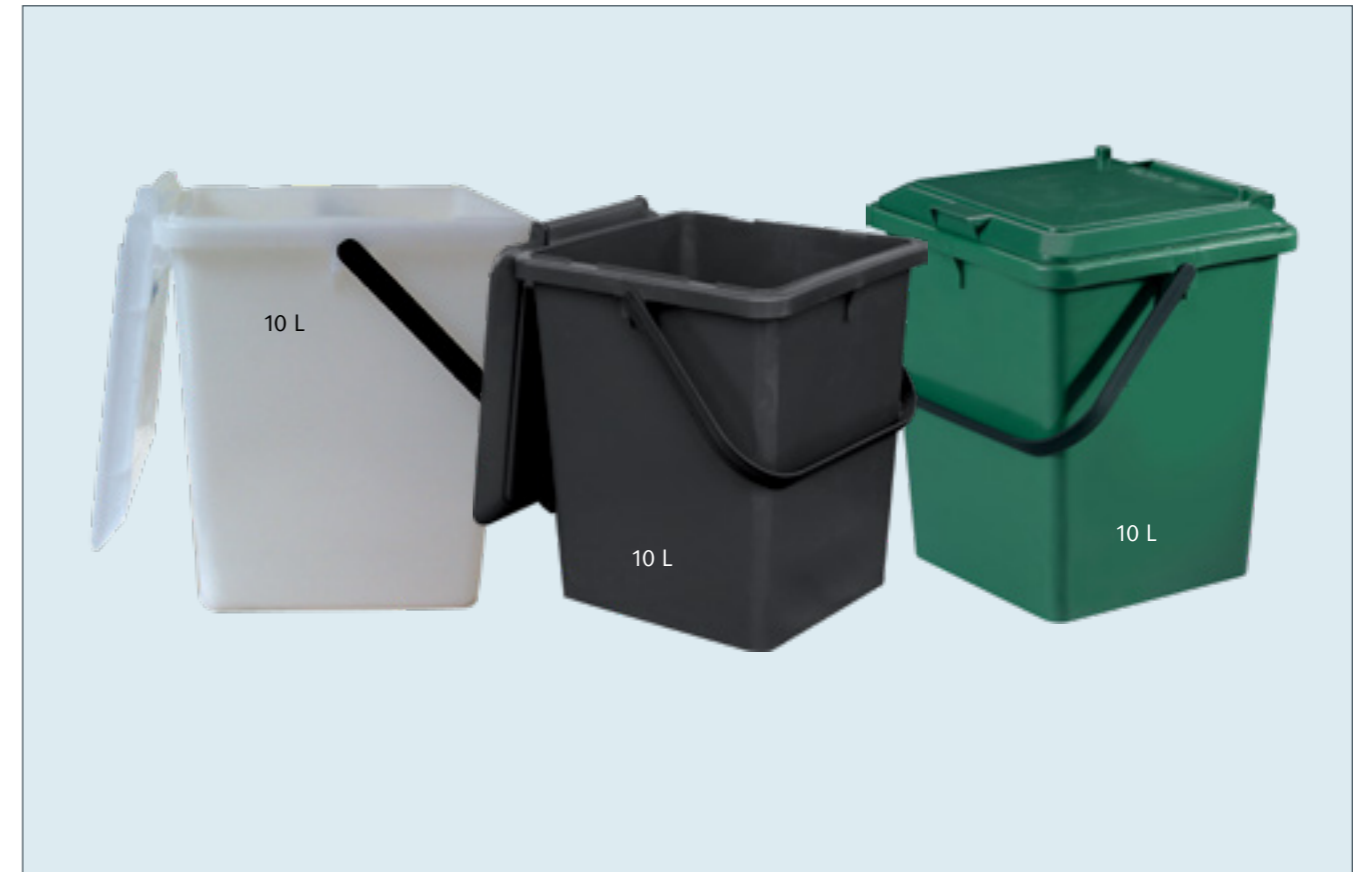


## Réceptient rond

## Accessoires

Capacité [L]	Hauteur H [mm]	Ø [mm]	Poids [kg]	Réf.	Réf. Couverture à poser	Réf. Support agitateur en acier
2000	1370	1400	50	866530	861043	867008
3000	1995	1400	70	866540	861043	867009
4000	1800	1700	108	866550	861044	867010
6000	1790	2100	135	866570	–	–
9000	1890	2600	215	866590	–	–

# Seau multi-usages



## Seau multi-usages

- Volume de 10 L
- Multi-usages
- Résistant aux chocs
- Parois lisses pour nettoyage facile
- Qualité alimentaire en coloris nature
- Idéal pour le stockage, le transport ou le tri
- Empilable
- Résiste aux températures allant de -20°C à +80°C

## Équipement

- Avec anse en polyéthylène
- Avec couvercle sur charnière



## Seau multi-usages

Capacité [L]	Coloris	Longueur L1 [mm]	Largeur l1 [mm]	Longueur L2 [mm]	Largeur l2 [mm]	Hauteur H [mm]	Poids [kg]	Réf.
10	nature	230	250	200	180	300	0,5	802706
10	noir	230	250	200	180	300	0,5	802705
10	vert	230	250	200	180	300	0,5	640030

# Réservoir de stockage sur palette



## Réservoir de stockage sur palette

- Poche neuve, qualité alimentaire.
- Poche en polyéthylène à haut poids moléculaire, stabilisé UV
- Paroi translucide : niveau de remplissage visible
- Armature en tubes acier galvanisés, plus résistante que le grillage classique
- Gerbable sur 4 hauteurs (charge d'empilage maxi. 4700 kg)

## Équipement

- Couvercle DN 225 mm
- Vanne interchangeable
- Palette plastique ou bois
- Plaque de marquage
- Bec de vidange



## Réservoir de stockage sur palette

Capacité [L]	Longueur L [mm]	Largeur l [mm]	Hauteur H [mm]	Poids [kg]	Réf. Palette bois	Réf. Palette plastique
1000	1200	1000	1178	67	990172	990025

# Accessoires



**Tubulure de sortie 2 pièce**  
DN 50  
Réf. 874737



**Robinet à boisseau sphérique**  
DN 50 - Avec écrou  
Réf. 874736



**Adaptateur**  
Petit robinet avec raccord rapide gardena - DN 50  
Réf. 874741



**Vanne papillon**  
62 mm DN 50  
Réf. 874732



**Vanne à boisseau sphérique**  
62 mm DN 50  
Réf. 874733



Accessoire :  
Set de jumelage DN 50



## Citerne de stockage

- Qualité alimentaire en coloris nature
- Résiste à la majorité des agents chimiques (nous contacter pour plus d'informations)
- Résiste à des températures allant jusqu'à 30°C
- Accessoires : Manchons à souder et tubulures à bride (voir page 32)

## Équipement

- Dôme de remplissage DN 400
- Sortie(s) fileté(e)s avec écrou(s) et bouchon(s) 2"
- Cadre en acier galvanisé



## Citerne de stockage

Capacité [L]	Long. L [mm]	Larg. l [mm]	Haut. H [mm]	Poids [kg]	Réf. Nature	Réf. Noir
1100	1400	720	1400	55	849200	849202
1500	1560	720	1640	70	849210	849212
2000	2070	720	1690	110	849220	849222
2500	1870	995	1650	115	849230	849231
3000	2230	995	1650	165	849240	849241
4000	2430	995	1950	235	849250	849251

## Accessoires



**Robinet PVC 1" 1/4 avec contre-bride**  
Réf. 890729



**Robinet laiton 2" avec contre-bride**  
Réf. 890933

**Set de jumelage DN 50**  
Réf. 845509

**Prolongement de jumelage DN 50**  
Réf. 845510



## Citerne de stockage 1100 L

- Dôme de remplissage DN 400
- 2 bandages en acier galvanisé
- Emplacement pour contre-bride
- 1 sortie filetée avec écrou et bouchon 2"

Réf. 849200 nature

Réf. 849202 noir



## Citerne de stockage 1500 L

- Dôme de remplissage DN 400
- 3 bandages en acier galvanisé
- Emplacement pour contre-bride
- 1 sortie filetée avec écrou et bouchon 2"

Réf. 849210 nature

Réf. 849212 noir



## Citerne de stockage 2000 L

- Dôme de remplissage DN 400
- 3 bandages en acier galvanisé
- Emplacement pour contre-bride
- 3 sorties filetées avec écrous et bouchons 2"

Réf. 849220 nature

Réf. 849222 noir



## Citerne de stockage 2500 L

- Dôme de remplissage DN 400
- 3 bandages en acier galvanisé
- Emplacement pour contre-bride
- 3 sorties filetées avec écrous et bouchons 2"

Réf. 849230 nature

Réf. 849231 noir



## Citerne de stockage 3000 L

- Dôme de remplissage DN 400
- 3 bandages en acier galvanisé
- Emplacement pour contre-bride
- 3 sorties filetées avec écrous et bouchons 2"

Réf. 849240 nature

Réf. 849241 noir



## Citerne de stockage 4000 L

- Dôme de remplissage DN 400
- 4 bandages en acier galvanisé
- Emplacement pour contre-bride
- 3 sorties filetées avec écrous et bouchons 2"

Réf. 849250 nature

Réf. 849251 noir



# Réservoir cylindriques vertical



## Réservoir cylindrique vertical

- Résiste à la majorité des agents chimiques (nous contacter pour plus d'informations)
- Trou d'homme DN 450
- Paroi épaisse, résistante aux chocs et à la corrosion
- Coloris standard : noir  
Autres coloris sur demande

- Accessoires : Manchons à souder et tubulures à bride (voir page 32)



## Réservoir cylindrique vertical

Capacité [L]	Hauteur H [mm]	Ø [mm]	Poids [kg]	Réf.
2000	1675	1400	63	327041
3000	2290	1400	83	327042
4000	2160	1700	133	327043
6000	2150	2100	183	327045
9000	2350	2600	253	327047

# Réservoir cylindrique horizontal



## Réservoir cylindrique horizontal

- Nettoyage facile : pas de soudure
- Résiste à la majorité des agents chimiques (nous contacter pour plus d'informations)
- Coloris standard : noir  
Autres coloris sur demande
- Accessoires : Manchons à souder et tubulures à bride (voir page 32)

## Équipement

- Couvercle à visser en 2 parties



## Réservoir cylindrique horizontal

Capacité [L]	Longueur L [mm]	Largeur l [mm]	Hauteur H [mm]	Hauteur H <sub>tot</sub> [mm]	Ø [mm]	Poids [kg]	Coloris	Réf.
400	1000	710	720	820	350	18	noir	327010
500	1050	750	725	820	400	23	bleu	327011
600	1320	860	810	925	350	30	noir	327012
1000	1450	1050	920	1040	350	50	noir	327050
1500	1850	1120	1060	1130	400	80	noir	327051
2000	2000	1250	1140	1260	400	108	noir	327052
3000	2150	1450	1300	1440	400	144	noir	327053

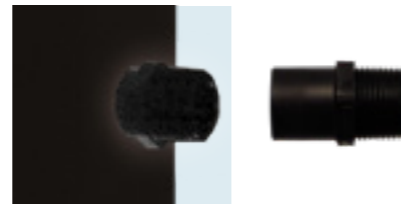
## Accessoires

Tonnelets, Réservoirs de stockage, Récipients ronds, Bacs de rétention, Réservoirs cylindriques, Réservoirs industriels PE, Récipients de dosage



### Manchon à souder en PE avec filetage intérieur

Taille	1/2"	3/4"	1"	1 1/4"	1 1/2"	2"	2 1/2"	3"
Réf.	890717	890720	330002	330003	330004	330005	890718	890719



### Manchon à souder en PE avec filetage extérieur

Taille	1/2"	3/4"	1"	1 1/4"	1 1/2"	2"	2 1/2"	3"
Réf.	890724	890728	890723	890722	890721	890726	890725	890727



### Tubulure à bride en PE avec tube d'assemblage, bride libre et renfort

DN	15	20	25	32	40	50	65	80	100	125	150	200
Ø extérieur	20	25	32	40	50	63	75	90	110	140	160	225
Réf.	890707	890709	890711	890712	890713	890714	890715	890716	890705	890706	890708	890710

## Réservoir industriel PE



### Réservoir industriel PE

- Réservoirs en PE-HD de qualité alimentaire
- Pour une utilisation industrielle
- Résiste à la majorité des agents chimiques (nous contacter pour plus d'informations)
- Léger et robuste
- Peut recevoir des liquides ayant une densité jusqu'à 1,15 g/cm<sup>3</sup>
- Résiste à des températures allant jusqu'à 30°C

### Équipement

- 4 connecteurs femelles 2" avec bouchon à vis noirs
- Pas de connecteurs sur le corps du réservoir
- Poignées de transport (pour manipulation à vide uniquement)

### Réservoir industriel PE

Capacité [L]	Longueur L [mm]	Largeur l [mm]	Hauteur H [mm]	Poids [kg]	Réf.
750	720	720	1700	24	845100
1000	780	780	1980	30	845101
1100	1530	760	1350	38	845102
1500	1530	760	1730	38	845103

# Conteneur-Trémie



## Conteneur-Trémie

- De qualité alimentaire, en polyéthylène
- Sans soudures
- Résistant aux chocs
- Parois lisses
- Stable grâce à son châssis en acier
- Résiste à la majorité des agents chimiques (nous contacter pour plus d'informations)
- Accessoires : Manchons à souder et tubulures à bride (voir page 26)

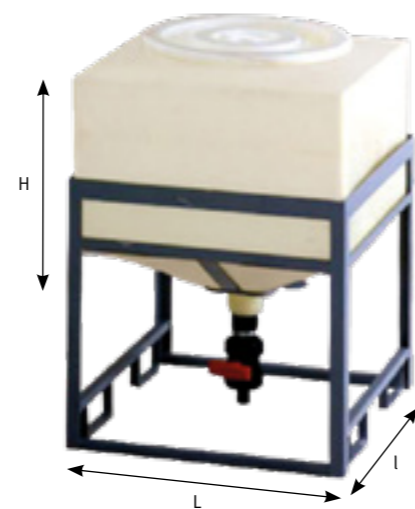
## Équipement

- Couvercle
- Châssis en acier
- Manchon à souder 2" (400 L)
- Tubulure à bride (550 et 850 L)

## Accessoire

### Vanne à clapet DN 100

Réf. 890895



## Conteneur-Trémie

Capacité [L]	Longueur L [mm]	Largeur l [mm]	Hauteur H [mm]	Ø Couvercle [mm]	Élévation [mm]	Réf.
400	800	800	935	600	400	875600
550	820	820	1435	600	800	875620
850	1000	1000	1650	600	800	875610



Remarques :  
 • Pour toutes les dimensions et contenances indiquées dans ce catalogue, nous nous réservons une tolérance de +/- 3%.  
 • L'acquéreur doit se procurer à ses fins les autorisations nécessaires pour la construction et les installations.



www.graf.fr

Cachet revendeur :

### Prix :

- 1/ Tous nos prix s'entendent départ Dachein hors emballage, transport et assurance.
- 2/ Les seuls prix valables sont ceux du jour de la livraison.

### Transport :

Nos marchandises et leurs emballages voyagent toujours aux risques et périls de l'acheteur. Il appartient donc à notre clientèle, le cas échéant, de sauvegarder ses droits vis-à-vis du transporteur, conformément à la loi (disposition des articles 105 et suivants du Code de Commerce). La marchandise livrée doit toujours être contrôlée en présence du transporteur. Tout produit manquant ou défectueux à la livraison doit être signalé sur le récépissé du transporteur. Sans réserves écrites et précises sur le récépissé de livraison, aucune réclamation ne pourra être recevable. Toutes nos livraisons s'effectuent en rendu non déchargé.

### Garantie :

Les références présentes dans ce catalogue sont garanties 2 ans. En cas d'incident, seul le matériel sera gratuitement remplacé, tous les autres frais seront à la charge de l'utilisateur. Le matériel ne sera échangé que si l'installation et l'utilisation sont conformes aux prescriptions du fabricant.

### Droit de propriété :

Les marchandises livrées restent la propriété du vendeur jusqu'au paiement intégral des sommes dues par l'acheteur. Jusqu'au complet paiement, les produits ne pourront être vendus sans l'accord préalable du vendeur.

### Conditions générales de ventes :

Sur demande, nous vous ferons parvenir nos conditions générales de ventes.

**GRAF Distribution SAS**  
 45 route d'Ernolsheim  
 F-67120 DACHSTEIN-GARE  
 (FRANCE)

Téléphone : +33(0)3 88 49 73 10  
 Télécopie : +33(0)3 88 49 32 80

E-mail : info@graf.fr  
 Site : www.graf.fr

© GRAF Distribution SAS En application de la loi du 11 mars 1957, il est interdit de reproduire intégralement ou partiellement le présent catalogue, sur quel que support que ce soit, sans l'autorisation de la société Graf.